



Unsere Ausstellung  
mit Installationen bei  
der St. Stephanuskirche



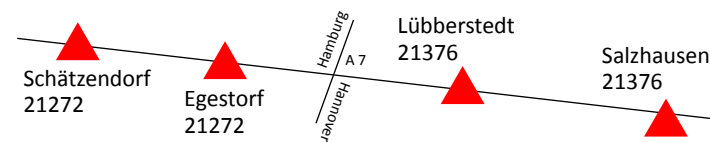
Station 5

**St. Stephanuskirche**, 21272 Egestorf

**So. 10 Uhr, Gottesdienst** mit Einführung in die  
Ausstellung unserer Installationen auf dem Kirchhof

Im Anschluss an das Ausstellungswochenende blei-  
ben die Kunstwerke für die Dauer von vier Wochen  
vor Ort und können jederzeit besichtigt werden.

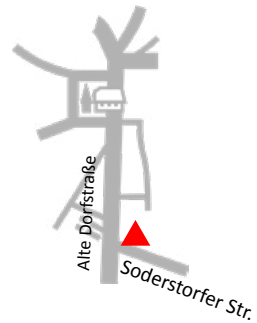
Die KWW Strecke mit 8 Aussteller-Stationen von  
Schätzendorf bis Salzhausen ist ca. 10 km lang.



Station 6

**Stephan Meier**  
Malerei

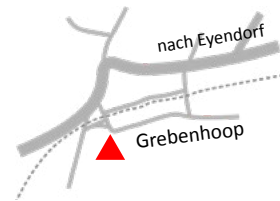
Soderstorfer Straße 1  
21272 Egestorf  
Fon 0 41 75 – 448  
info@stephan-meier.org  
www.stephan-meier.org



Station 7

**Michèle Ammann**  
HolzSachen

Grebenhoop 9  
21376 Lübberstedt  
Fon 0170 – 6054579  
ammann@web.de



Weitere Arbeiten von  
**CoRalle Kunst und Weberei**  
www.coralle.net  
**Lünewood** Erlesenes aus Holz  
www.luenewood.de  
**Nele Zander** Keramik  
www.nele-zander-keramik.de



Station 8

**Alexandra Eicks**  
Malerei & Illustration

Eschenweg 17b  
21376 Salzhausen  
Fon 0151 – 21 36 89 94

alexandra.eicks@icloud.com  
www.alexandraeicks.com  
instagram #alexandraeicks  
AlexAixArtBlog

Weitere Arbeiten von  
**Astrid Manthey** Treibholzperlen –  
Upcycling und andere schöne Dinge



# Ausstellung

am 15. und 16.  
August 2026  
von 11–18 Uhr

**Einladung**  
Besuchen Sie uns in unseren  
Werkstätten und Ateliers  
an 8 Stationen in  
Schätzendorf, Egestorf,  
Lübberstedt und Salzhausen

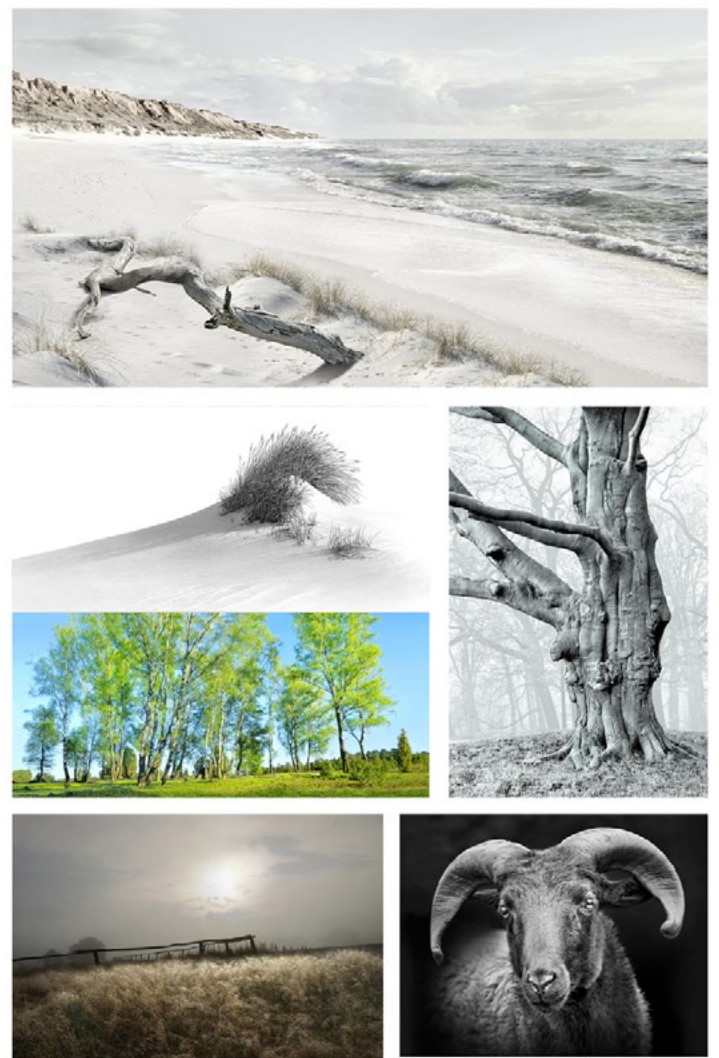
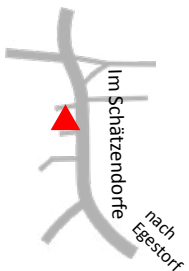
www.kunstwerkwege.de



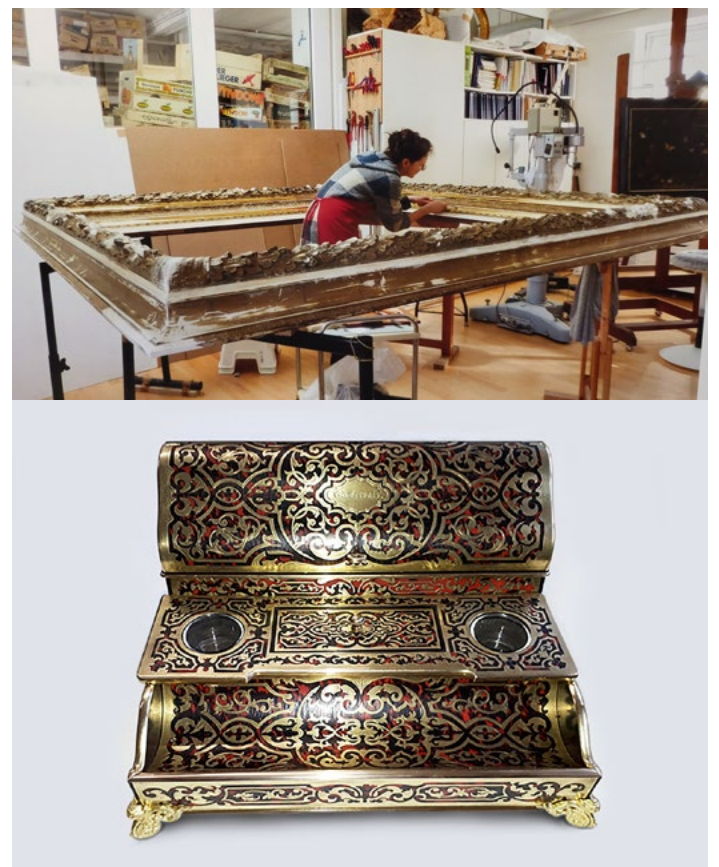
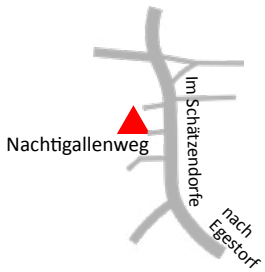


Station 1  
**Claudia Friedrichs** Keramik  
 Im Schätzdorfe 21  
 21272 Schätzdorf  
 Fon 0 41 75 – 737  
 www.tonart-toepferei.de  
 claudia@tonart-toepferei.de

Weitere Arbeiten von  
**Ina Schulz-Stamer** Goldschmiedin  
**Andrea Hytrek** Handgewebtes  
**Lars Dittmer** Kunstschmiede Barum  
**Bernd Rutkowski** fragile Glasdesign  
**Gabriela Pohl** natürlich Schafwolle



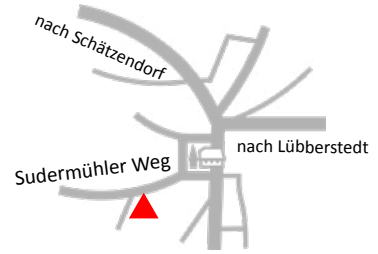
Station 2  
**Karl Hoffmann** Fotodesign & Fotografie  
 Die Nordseeküste  
 Naturpark Lüneburger Heide  
 Majestätische Bäume  
 Tierporträts  
 Nachtigallenweg 4  
 21272 Schätzdorf  
 Fon 0171 – 531 90 22  
 karl.hoffmann1@ewe.net  
 www.nordseesicht.de



Station 3 **Martina und Peter Teetzmann**  
 Antiquitäten-Werkstatt  
 Restaurierungen und Vergoldungen  
 Garlstorfer Straße 11  
 21272 Egestorf  
 Fon 0 41 75 – 80 20 78  
 Instagram: restaurator-teetzmann  
 www.antiquitäten-werkstatt.de  
 teetzmann@gmx.de  
 Weitere Arbeiten von  
**Alexander Bordich** Uhrmacher  
 www.uhrmacherei-der-schober.de  
**Lioba Fraunholz** Malerei, Fon 0171-4602261  
**Kläre Kling** Autorin  
 Sa.+So. 15 Uhr Lesung aus: "Als Luzie verschwand"  
**Toke Teetzmann** www.teetzmannmetallarbeiten.de  
**Britta Wittmann** AcrylKunst, www.britwitart.de



Station 4  
**Friedrich Pankow**  
**Kerstin Schmidt**  
 Bildhauerei – Glaskunst  
 Sudermühler Weg 15  
 21272 Egestorf  
 Fon 0 41 75 – 82 47  
 www.sp-skulptur.de  
 mail@sp-skulptur.de



Weitere Arbeiten von  
**Cathrin Blume** (CH) Glasmalermeisterin  
 Malerei und Collagen  
**Jasmin Dürkop** Gartenkunst aus Eisen  
 www.gartenkunst-duerkop.de

